

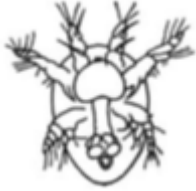



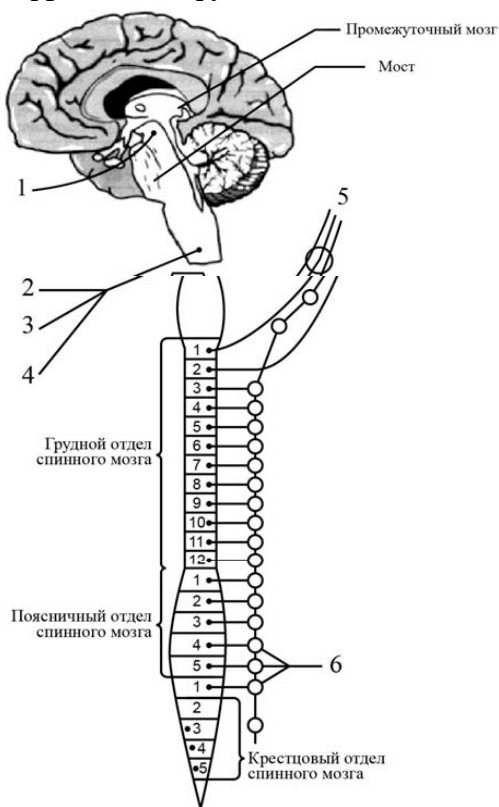
11 клас  
Тести групи Г

Завдання на встановлення відповідності.

Завдання №1				
Установіть відповідність між таксонами (А-Д) і типами личинок, властивих представникам цих таксонів (1-5).				
А)			1)	Ракоподібні
Б)			2)	Двостулкові молюски
В)			3)	Плоскі черви
Г)			4)	Кишковопорожнинні
			5)	Поліхети

## Завдання №2

Перед Вами схема вегетативної нервової системи людини. Зіставте нерви, позначені на малюнку цифрами, з їх функціями з наведеного нижче списку:



Парасимпатическая система

Симпатическая система

А)	1	1)	розширення зіниці
Б)	3	2)	звуження зіниці
В)	6	3)	уповільнення роботи серця
Г)	5	4)	уповільнення дихальних рухів
Д)	2	5)	розслаблення сечового міхура
Е)	4	6)	посилення роботи шлунку

### Завдання №3

Зіставте названі біохімічні процеси і структури, в яких ці процеси протікають.

А)	гліколіз	1)	цитоплазма
Б)	реплікація ДНК	2)	ядро
В)	фотосинтез	3)	хлоропласти
Г)	біосинтез білка	4)	шорстка ендоплазматична сітка
Д)	гідроліз білків	5)	лізосома

### Завдання №4

До речовин, які наведені в лівій колонці, підберіть відповідний їм заряд (в умовах живої клітини) з правого стовпчика. Результат введіть в таблицю відповідей.

А)	холестерин	1)	негативно заряджені
Б)	ДНК	2)	позитивно заряджені
В)	гістон	3)	незаряджене
Г)	тригліцерид		
Д)	АТФ		
Е)	гемоглобін		

### Завдання №5

Установіть відповідність між структурами рослин (1-6) і функціями (А-Г), які вони переважно виконують

А)	серцевина стебла	1)	захисна
Б)	перисперм	2)	транспортна
В)	пробка	3)	запасаються
Г)	ситовидні трубки	4)	газообмін
Д)	продихи		
Е)	судини стебла		