

10 клас
Тести групи Г



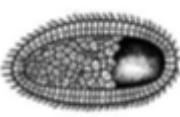

Завдання на встановлення відповідності.

Завдання №1			
Зіставте названі біохімічні процеси і структури, в яких ці процеси протікають.			
А)		гліколіз	1) цитоплазма
Б)		фотосинтез	2) ядро
В)		гідроліз білків	3) хлоропласти
Г)		реплікація ДНК	4) шорстка ендоплазматична сітка
Д)		біосинтез білка	5) лізосома

Завдання №2			
До речовин, які наведені в лівій колонці, підберіть відповідний їм заряд (в умовах живої клітини) з правого стовпчика. Результат введіть в таблицю відповідей.			
А)		холестерин	1) негативно заряджені
Б)		ДНК	2) позитивно заряджені
В)		АТФ	3) незаряджене
Г)		тригліцерид	
Д)		гемоглобін	
Е)		гістон	

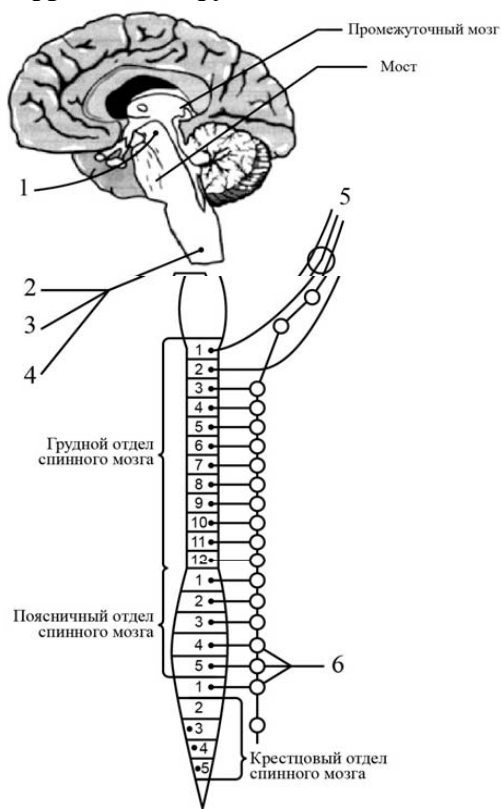
Завдання №3

Установіть відповідність між таксонами (А-Д) і типами личинок, властивих представникам цих таксонів (1-5).

А)		1)	Ракоподібні
Б)		2)	Двостулкові молюски
В)		3)	Плоскі черви
Г)		4)	Кишковопорожнинні
		5)	Поліхети

Завдання №4

Перед Вами схема вегетативної нервової системи людини. Зіставте нерви, позначені на малюнку цифрами, з їх функціями з наведеного нижче списку:



Парасимпатическая система

Симпатическая система

Укажите соответствие для всех 6 вариантов ответа:

А)	4	1)	розширення зіниці
Б)	5	2)	звуження зіниці
В)	2	3)	уповільнення роботи серця
Г)	1	4)	уповільнення дихальних рухів
Д)	6	5)	розслаблення сечового міхура
Е)	3	6)	посилення роботи шлунку

Завдання №5

Установіть відповідність між структурами рослин (1-6) і функціями (А-Г), які вони переважно виконують

А)		продихи	1)	захисна
Б)		ситовидні трубки	2)	транспортна
В)		пробка	3)	запасаються
Г)		перисперм	4)	газообмін
Д)		судини стебла		
Е)		серцевина стебла		