

**9 клас**  
**Тести групи Б**

Вам пропонуються тестові завдання з множинними варіантами  
відповіді (від 1 до 5).

**Завдання №1**

**З названих хордових не мають щелеп для захоплення їжі:**

А)	міксина
Б)	хімера
В)	пуголовок трав'яний жаби
Г)	гігантська манта
Д)	ланцетник

**Завдання №2**

**Масло отримують з насіння або плодів:**

А)	сої
Б)	пшениці
В)	троянди
Г)	кукурудзи
Д)	соняшнику

**Завдання №3**

**Хромосоми шикуються на екваторі в процесі:**

А)	метафази мітозу
Б)	метафазі другого поділу мейозу
В)	анафазі першого поділу мейозу
Г)	профази другого поділу мейозу
Д)	профази мітозу

**Завдання №4**

**Поверхнею тіла дихають:**

А)	доросла аскарида
Б)	личинки малярійного комара
В)	Евгена зелена
Г)	молочна планарія
Д)	ланцетник

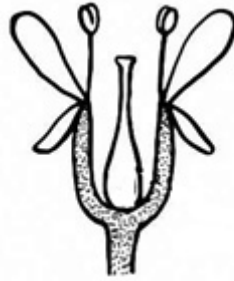
### Завдання №5

Рухоме з'єднані між собою:

А)	випишна кістка і верхня щелепа
Б)	ключиця і грудина
В)	кістки таза
Г)	плечова кістка і лопатка
Д)	ребра і хребці

### Завдання №6

Квітка з верхньою зав'яззю є у:



Выберите несколько из 5 вариантов ответа:

А)	лілії саранки
Б)	сої
В)	гороху
Г)	кабачка
Д)	груші

### Завдання №7

У кого з перерахованих тварин відсутня личинкова стадія розвитку?

А)	тритон гребінчастий
Б)	павук-хрестовик
В)	черепаха трионікс
Г)	дафнія велика
Д)	вугор

### Завдання №8

Одне коло кровообігу є у:

А)	оселедцевої акули
Б)	удава
В)	тритона
Г)	качкодзьоба
Д)	ланцетника

### Завдання №9

**Ядра симпатичної нервової системи лежать в:**

А)	крижових сегментах спинного мозку
Б)	грудних сегментах спинного мозку
В)	середньому мозку
Г)	довгастому мозку
Д)	поперекових сегментах спинного мозку

### Завдання №10

**Суцвіття складної парасольки є у:**

А)	примули
Б)	ромашки
В)	моркви
Г)	кропу
Д)	ірису