

**11 клас**  
**Тести групи Б**

Вам пропонуються тестові завдання з множинними варіантами  
відповіді (від 1 до 5).

**Завдання №1**

**Хромосоми шикуються на екваторі в процесі:**

А)		профази мітозу
Б)		профази другого поділу мейозу
В)		метафазі другого поділу мейозу
Г)		метафазі мітозу
Д)		анафази першого поділу мейозу

**Завдання №2**

**Один коло кровообігу є у:**

А)		ланцетника
Б)		удава
В)		качкодзьоба
Г)		оселедцевої акули
Д)		тритона

**Завдання №3**

**Рухоме з'єднані між собою:**

А)		кістки таза
Б)		плечова кістка і лопатка
В)		влична кістка і верхня щелепа
Г)		ключиця і грудина
Д)		ребра і хребці

**Завдання №4**

**Суцвіття складний парасольку є у:**

А)		примули
Б)		кропу
В)		ірису
Г)		моркви
Д)		ромашки

### Завдання №5

Плазматична мембрана бере участь у:

А)	взаємодії клітин
Б)	фагоцитозі
В)	зберіганні генетичної інформації
Г)	виборчому транспорту речовин
Д)	біосинтезі білка

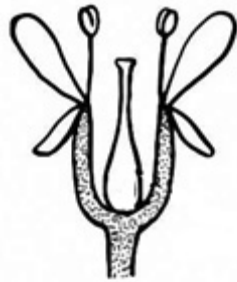
### Завдання №6

Ядра симпатичної нервової системи лежать в:

А)	довгастому мозку
Б)	грудних сегментах спинного мозку
В)	середньому мозку
Г)	крижових сегментах спинного мозку
Д)	поперекових сегментах спинного мозку

### Завдання №7

Квітка з верхньою зав'яззю є у:



А)	груші
Б)	кабачка
В)	сої
Г)	гороху
Д)	лілії саранки

### Завдання №8

У кого з перерахованих тварин відсутні личиночна стадія розвитку?

А)	павук-хрестовик
Б)	черепаша трионікс
В)	вугор
Г)	тритон гребінчастий
Д)	дафнія велика

**Завдання №9****Сірка не входить до складу:**

А)		амінокислот
Б)		ДНК
В)		полісахаридів
Г)		білків
Д)		тригліцеридів

**Завдання №10****Масло отримують з насіння або плодів:**

А)		троянди
Б)		кукурудзи
В)		сої
Г)		соняшнику
Д)		пшениці