

10 клас
Тести групи Б

Вам пропонуються тестові завдання з множинними варіантами
відповіді (від 1 до 5).

Завдання №1

Суцвіття складний парасольку є у:

А)		примули
Б)		моркви
В)		ромашки
Г)		кропу
Д)		ірису

Завдання №2

Сірка не входить до складу:

А)		білків
Б)		тригліцеридів
В)		ДНК
Г)		амінокислот
Д)		полісахаридів

Завдання №3

Ядра симпатичної нервової системи лежать в:

А)		довгастому мозку
Б)		крижових сегментах спинного мозку
В)		поперекових сегментах спинного мозку
Г)		середньому мозку
Д)		грудних сегментах спинного мозку

Завдання №4

Рухоме з'єднані між собою:

А)		плечова кістка і лопатка
Б)		кістки таза
В)		влична кістка і верхня щелепа
Г)		ключиця і грудина
Д)		ребра і хребці

Завдання №5

Масло отримують з насіння або плодів:

А)		кукурудзи
Б)		троянди
В)		пшениці
Г)		соняшнику
Д)		сої

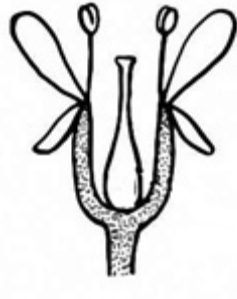
Завдання №6

Хромосоми шикуються на екваторі в процесі:

А)		профази мітозу
Б)		профази другого поділу мейозу
В)		метафазі другого поділу мейозу
Г)		анафази першого поділу мейозу
Д)		метафазі мітозу

Завдання №7

Квітка з верхньою зав'яззю є у:



А)		груші
Б)		кабачка
В)		лілії саранки
Г)		гороху
Д)		сої

Завдання №8**Один коло кровообігу є у:**

А)	удава
Б)	оселедцевої акули
В)	ланцетника
Г)	тритона
Д)	качкодзьоба

Завдання №9**Плазматична мембрана бере участь у:**

А)	зберіганні генетичної інформації
Б)	фагоцитозі
В)	біосинтезі білка
Г)	взаємодії клітин
Д)	виборчому транспорту речовин

Завдання №10**У кого з перерахованих тварин відсутні личиночна стадія розвитку?**

А)	павук-хрестовик
Б)	тритон гребінчастий
В)	черпаха трионікс
Г)	дафнія велика
Д)	вугор