

11 клас  
Тести групи А

На кожне питання дано чотири варіанти відповіді, необхідно вибрати тільки одну правильну відповідь і ввести її в бланк відповідей.

**Завдання №1**

У процесі фотосинтезу джерелом кисню - побічного продукту - є:

А)	вуглекислий газ
Б)	рибулозо-бісфосфат
В)	глюкоза
Г)	вода

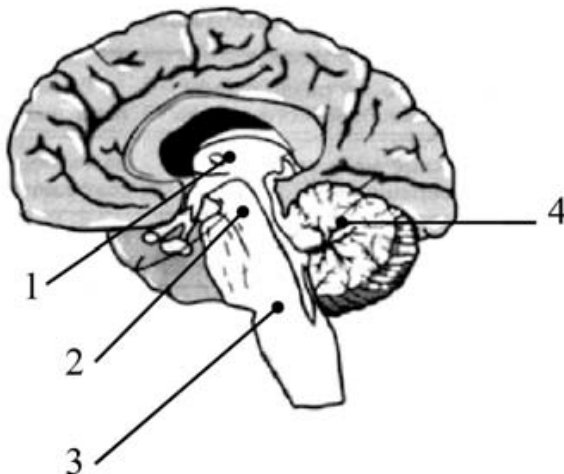
**Завдання №2**

Конідіальне спороношення характерно для:

А)	аспергилу
Б)	сморчків
В)	сфагнуму
Г)	орляка

**Завдання №3**

У людини центри слиновиділення знаходяться у відділі мозку, позначеному на малюнку цифрою:



А)	3
Б)	4
В)	2
Г)	1

#### Завдання №4

Генетична інформація в ДНК записана у вигляді:

А)	складної тривимірної структури
Б)	послідовності азотистих основ
В)	чергування зв'язків дезоксирибози і фосфату
Г)	двохспиральної структури

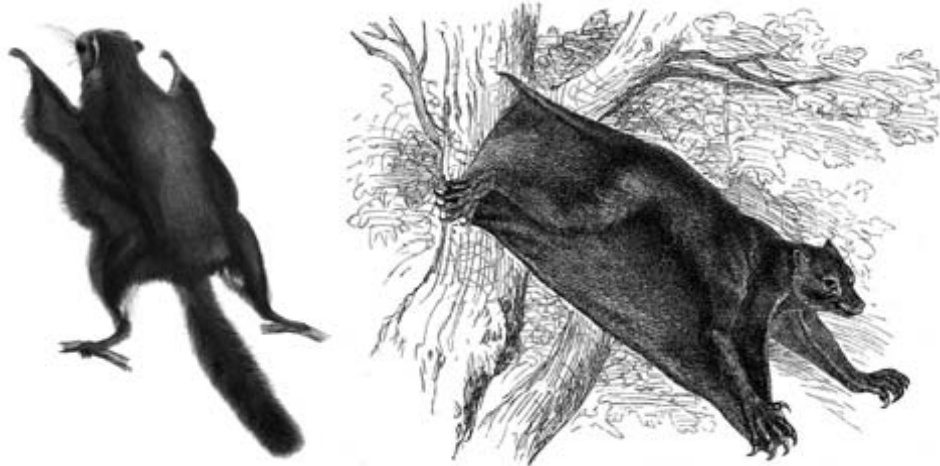
#### Завдання №5

Насіннева шкірка у квіткових рослин складається із:

А)	покривів насінного зачатку
Б)	стінок зав'язі
В)	центральної клітки
Г)	зиготи

#### Завдання №6

Контурі тіла летяги і шерстокрила дуже подібні. це є наслідком:



А)	конвергенції
Б)	паралелізму
В)	випадкового збігу
Г)	дивергенції

### Завдання №7

У тварини, зображеного на малюнку, відсутні:



А)		скоротливі клітини
Б)		ентодерми
В)		ектодерма
Г)		мезодерма

### Завдання №8

Система виділення плоских червів представлена:

А)		коксальними залозами
Б)		метанефрідіями
В)		фагоцитарними клітинами
Г)		протонефрідіями

### Завдання №9

Бактерії є збудниками:

А)		гепатиту А
Б)		кліщового енцефаліту
В)		чуми
Г)		багряниці

### Завдання №10

На відміну від дорослої людини у дитини до 6-7 років відсутні:

А)		ікла
Б)		великі корінні зуби
В)		малі корінні зуби
Г)		різці

### Завдання №11

Для клітин рослин не характерний синтез:

А)	амінокислот
Б)	глікогену
В)	нуклеотидів
Г)	фосфоліпідів

### Завдання №12

У людини кістки кришки черепа належать до кісток:

А)	трубчастим
Б)	плоским
В)	повітряносних
Г)	губчастим

### Завдання №13

Який з наступних факторів представляється найбільш важливим фактором, контролюючим первинну продукцію в відкритому океані?

А)	сонячна радіація
Б)	температура
В)	розчинений кисень
Г)	поживні речовини

### Завдання №14

Зелені водорості можуть розмножуватися:

А)	статевим шляхом
Б)	за допомогою спор
В)	фрагментацією талому
Г)	правильні всі відповіді

### Завдання №15

Мозговий шар надниркових залоз виробляє гормон:

А)	соматотропін
Б)	кортизон
В)	адреналін
Г)	тироксин

### Завдання №16

**Порожнина тіла у кільчастих червів:**

А)		змішана
Б)		відсутній, проміжки між органами заповнені паренхіматозними клітинами
В)		первинна
Г)		вторинна

### Завдання №17

**Рухливі чоловічі гамети має:**

А)		сфагнум
Б)		жито
В)		ялівець
Г)		модрина

### Завдання №18

**Лімфа по лімфатичних судинах потрапляє безпосередньо в:**

А)		вени великого кола кровообігу
Б)		артерії малого кола кровообігу
В)		вени малого кола кровообігу
Г)		артерії великого кола кровообігу

### Завдання №19

**Наявність двох пар вусиків характерно для:**

А)		ракоподібних
Б)		багатоніжок
В)		комах
Г)		павукоподібних

### Завдання №20

**Еритроцити, поміщені в гіпертонічний розчин:**

А)		лопаються, вивільняючи вміст в навколишнє середовище
Б)		злипаються (аглютинують) з утворенням осаду
В)		зменшуються в об'ємі і зморщуються
Г)		зберігають дисковидну форму за рахунок активації систем перенесення електролітів

**Завдання №21****Іони магнію входять до складу:**

А)	гемоглобіну
Б)	тироксину
В)	хлорофілу
Г)	інсуліну

**Завдання №22****У людини відсутність потових залоз залежить від рецесивного сцеплен-ного з підлогою гена, локалізованого в Х хромосомі. У родині батько і син мають цю аномалію, а мати здорова. Імовірність появи даної аномалії у дочок в цій родині складає:**

А)	25%
Б)	100%
В)	50%
Г)	0%

**Завдання №23****Який з процесів не може відбуватися в клітинах тварин в анаеробних умовах?**

А)	синтез ДНК
Б)	синтез АТФ
В)	окислення жирів
Г)	синтез глікогену

**Завдання №24****Органоидами, нехарактерними для клітин грибів, є:**

А)	ядерця
Б)	пластиди
В)	рибосоми
Г)	мітохондрії

**Завдання №25****У т-РНК до складу антикодону входить:**

А)	один нуклеотид
Б)	чотири нуклеотиду
В)	два нуклеотиду
Г)	три нуклеотиду

**Завдання №26****Окислення органічних сполук до CO<sub>2</sub> в мітохондріях відбувається:**

А)	на зовнішній мембрані
Б)	на внутрішній мембрані
В)	в міжмембранному просторі
Г)	в матриксі

**Завдання №27****Жіноча гетерогаметність характерна для:**

А)	птахів
Б)	всі відповіді вірні
В)	ссавців
Г)	мух

**Завдання №28****Основними компонентами хроматину ядра еукаріот є:**

А)	ДНК і білки
Б)	ДНК і ліпіди
В)	ДНК і РНК
Г)	РНК і білки

**Завдання №29****Який набір хромосом знаходиться в клітинах первинного ендосперму**

А)	гаплоїдний
Б)	тріплоїдний
В)	поліплоїдний
Г)	диплоїдний

**Завдання №30****Який набір хромосом знаходиться в клітинах первинного ендосперму в насінні сосни?**

А)	диплоїдний
Б)	поліплоїдний
В)	тріплоїдний
Г)	галоїдний