

10 клас
Тести групи А

На кожне питання дано чотири варіанти відповіді, необхідно вибрати тільки одну правильну відповідь і ввести її в бланк відповідей.

Завдання №1

Для клітин рослин не характерний синтез:

А)		нуклеотидів
Б)		глікогену
В)		фосфоліпідів
Г)		амінокислот

Завдання №2

Насіннева шкірка у квіткових рослин складається із:

А)		покривів насінного зачатку
Б)		центральної клітки
В)		зиготи
Г)		стінок зав'язі

Завдання №3

Іони магнію входять до складу:

А)		інсуліну
Б)		хлорофілу
В)		гемоглобіну
Г)		тироксину

Завдання №4

Лімфа по лімфатичних судинах потрапляє безпосередньо в:

А)		артерії великого кола кровообігу
Б)		артерії малого кола кровообігу
В)		вени великого кола кровообігу
Г)		вени малого кола кровообігу

Завдання №5

У тварини, зображеного на малюнку, відсутні:



А)		скоротливі клітини
Б)		ектодерма
В)		мезодерма
Г)		ентодерми

Завдання №6

Порожнина тіла у кільчастих черв'яків:

А)		вторинна
Б)		первинна
В)		відсутній, проміжки між органами заповнені паренхіматозними клітинами
Г)		змішана

Завдання №7

Наявність двох пар вусиків характерно для:

А)		багатоніжок
Б)		ракоподібних
В)		комах
Г)		павукоподібних

Завдання №8

У людини кістки кришки черепа належать до кісток:

А)		плоским
Б)		повітрянослних
В)		трубчастим
Г)		губчастим

Завдання №9**На відміну від дорослої людини у дитини до 6-7 років відсутні:**

А)		великі корінні зуби
Б)		малі корінні зуби
В)		різці
Г)		ікла

Завдання №10**Орґаноїдами, нехарактерними для клітин грибів, є:**

А)		ядерця
Б)		пластиди
В)		рибосоми
Г)		мітохондрії

Завдання №11**Еритроцити, поміщені в гіпертонічний розчин:**

А)		зберігають дисковидну форму за рахунок активації систем перенесення електролітів
Б)		зменшуються в об'ємі і зморщуються
В)		лопаються, вивільняючи вміст в навколишнє середовище
Г)		злипаються (аглютинують) з утворенням осаду

Завдання №12**Основними компонентами хроматину ядра еукаріот є:**

А)		ДНК і ліпіди
Б)		ДНК і РНК
В)		ДНК і білки
Г)		РНК і білки

Завдання №13**Система виділення плоских червів представлена:**

А)		метанефрідіями
Б)		протонефрідіями
В)		коксальними залозами
Г)		фагоцитарними клітинами

Завдання №14

Мозговий шар надниркових залоз виробляє гормон:

А)		кортизон
Б)		соматотропін
В)		адреналін
Г)		тироксин

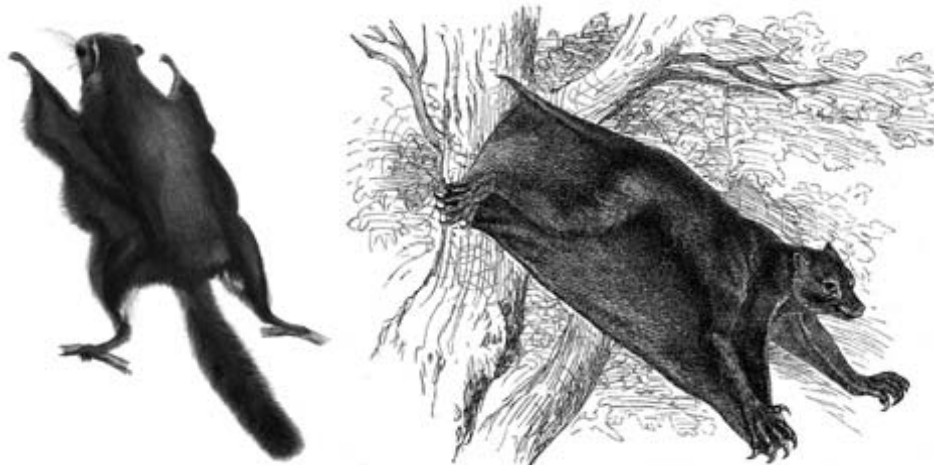
Завдання №15

Бактерії є збудниками:

А)		багрянці
Б)		кліщового енцефаліту
В)		чуми
Г)		гепатиту А

Завдання №16

Контури тіла летяги і шерстокрила дуже подібні. це є наслідком:



А)		паралелізму
Б)		випадкового збігу
В)		дивергенції
Г)		конвергенції

Завдання №17

У людини відсутність потових залоз залежить від рецесивного сцеплен-ного з підлогою гена, локалізованого в Х хромосомі. У родині батько і син мають цю аномалію, а мати здорова. Імовірність появи даної аномалії у дочок в цій родині складає:

А)		0%
Б)		25%
В)		100%
Г)		50%

Завдання №18**Окислення органічних сполук до CO₂ в мітохондріях відбувається:**

А)	на внутрішній мембрані
Б)	в міжмембранному просторі
В)	в матриксі
Г)	на зовнішній мембрані

Завдання №19**У т-РНК до складу антикодону входить:**

А)	два нуклеотиду
Б)	три нуклеотиду
В)	чотири нуклеотиду
Г)	один нуклеотид

Завдання №20**У процесі фотосинтезу джерелом кисню - побічного продукту - є:**

А)	вода
Б)	вуглекислий газ
В)	глюкоза
Г)	рибулозо-бісфосфат

Завдання №21**Жіноча гетерогаметність характерна для:**

А)	мух
Б)	ссавців
В)	всі відповіді вірні
Г)	птахів

Завдання №22**Який набір хромосом знаходиться в клітинах первинного ендосперму**

А)	тріплоїдний
Б)	диплоїдний
В)	гаплоїдний
Г)	поліплоїдний

Завдання №23**Який з процесів не може відбуватися в клітинах тварин в анаеробних умовах?**

А)	окислення жирів
Б)	синтез АТФ
В)	синтез ДНК
Г)	синтез глікогену

Завдання №24**Який набір хромосом знаходиться в клітинах первинного ендосперму в насінні сосни?**

А)		поліплоїдний
Б)		триплоїдний
В)		галоїдний
Г)		диплоїдний

Завдання №25**Який з наступних факторів представляється найбільш важливим фактором, контролюючим первинну продукцію в відкритому океані?**

А)		розчинений кисень
Б)		поживні речовини
В)		температура
Г)		сонячна радіація

Завдання №26**Конідіальне спороношення характерно для:**

А)		сморчків
Б)		орляка
В)		аспергилу
Г)		сфагнуму

Завдання №27**Зелені водорості можуть розмножуватися:**

А)		за допомогою спор
Б)		правильні всі відповіді
В)		фрагментацією талому
Г)		статевим шляхом

Завдання №28**Генетична інформація в ДНК записана у вигляді:**

А)		послідовності азотистих основ
Б)		складної тривимірної структури
В)		двохспиральної структури
Г)		чергування зв'язків дезоксирибози і фосфату

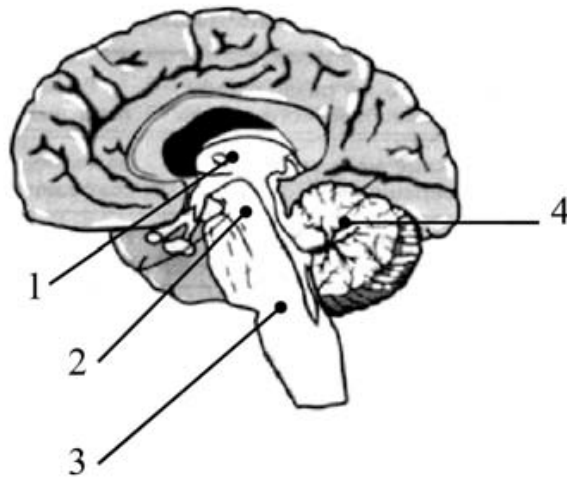
Завдання №29

Рухливі чоловічі гамети має:

А)		жито
Б)		сфагнум
В)		модрина
Г)		ялівець

Завдання №30

У людини центри слиновиділення знаходяться у відділі мозку, позначеному на малюнку цифрою:



А)		2
Б)		1
В)		4
Г)		3