

8 клас
Тести групи А

На кожне питання дано чотири варіанти відповіді, необхідно вибрати тільки одну правильну відповідь і ввести її в бланк відповідей.

Завдання №1

Скільки кіл кровообігу у амфібій?

А)	два у личинок і у дорослих тварин
Б)	два у личинок, три у дорослих тварин
В)	одне у личинок, два у дорослих тварин
Г)	одне у дорослих тварин, у личинок кровообігу немає

Завдання №2

Причиною порушення згортання крові може бути недолік:

А)	всі відповіді вірні
Б)	вітаміну К
В)	іонів Са
Г)	одного з білків системи згортання

Завдання №3

Готовими органічними речовинами харчується:

А)	печіночники
Б)	папороть орляк
В)	білий гриб
Г)	бурі водорості

Завдання №4

Органойд, нехарактерний для клітин грибів, є:

А)	пластиди
Б)	ядерця
В)	мітохондрії
Г)	рибосоми

Завдання №5

Насіннева шкірка у квіткових рослин складається із:

А)	зиготи
Б)	стінок зав'язі
В)	покривів насінного зачатку
Г)	центральної клітки

Завдання №6**Мозговий шар надниркових залоз виробляє гормон:**

А)	адреналін
Б)	тироксин
В)	соматотропин
Г)	кортизон

Завдання №7**Генетична інформація в ДНК записана у вигляді:**

А)	складної тривимірної структури
Б)	чергування зв'язків дезоксирибози і фосфату
В)	двохспиральної структури
Г)	послідовності азотистих основ

Завдання №8**Конідіальне спороношення характерно для:**

А)	орляка
Б)	сфагнуму
В)	сморчків
Г)	аспергилу

Завдання №9**Кров мухи не здійснює:**

А)	перенесення кисню
Б)	перенесення глюкози
В)	перенесення амінокислот
Г)	перенесення сечової кислоти

Завдання №10**Органіод (и), наявні в клітинах і прокариот, і еукариот:**

А)	мітохондрії
Б)	ендоплазматична сітка
В)	рибосоми
Г)	лізосоми

Завдання №11

У природних співтовариствах роль консументів другого порядку, як правило, можуть грати:

А)	хом'як, жаба, канюк
Б)	прудка ящірка, морська зірка, заєць
В)	карась, вівчарик, жужелиця
Г)	метелик-кропив'янка, павук, шпак

Завдання №12

Лімфа по лімфатичних судинах потрапляє безпосередньо в:

А)	вени великого кола кровообігу
Б)	артерії малого кола кровообігу
В)	артерії великого кола кровообігу
Г)	вени малого кола кровообігу

Завдання №13

Порожнина тіла у кільчастих червив:

А)	відсутній, проміжки між органами заповнені паренхіматозними клітинами
Б)	первинна
В)	змішана
Г)	вторинна

Завдання №14

Що є органами виділення у рудого таргана?

А)	протонефрідії
Б)	мальпігієви судини
В)	зелені залози
Г)	нирки

Завдання №15

Який набір хромосом знаходиться в клітинах первинного ендосперму

А)	гаплоїдний
Б)	поліплоїдний
В)	диплоїдний
Г)	тріплоїдний

Завдання №16

Клітини слизової оболонки тонкого кишечникаекретують:

А)	соляну кислоту
Б)	трипсин
В)	пепсин
Г)	пептидази

Завдання №17

Під час вдиху у людини:

А)	скорочуються зовнішні міжреберні м'язи, а діафрагма розслаб-ляється
Б)	скорочуються внутрішні міжреберні м'язи, а діафрагма розслаб-ляється
В)	скорочуються зовнішні міжреберні м'язи і діафрагма
Г)	скорочуються внутрішні міжреберні м'язи і діафрагма

Завдання №18

Живими клітинами провідної тканини рослин є:

А)	клітини трахеїд
Б)	ситовидні клітини
В)	клітини судин
Г)	клітини камбію

Завдання №19

Для клітин рослин не характерний синтез:

А)	фосфоліпідів
Б)	амінокислот
В)	глікогену
Г)	нуклеотидів

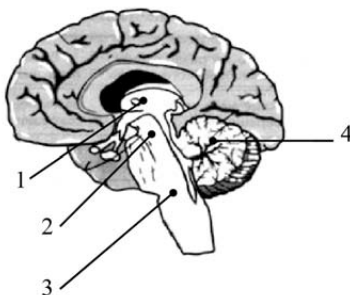
Завдання №20

Дві сім'ядолі має зародок насіння:

А)	проса
Б)	кукурудзи
В)	картоплі
Г)	цибулі

Завдання №21

У людини центри слиновиділення знаходяться у відділі мозку, позначеному на малюнку цифрою:



А)	2
Б)	1
В)	3
Г)	4

Завдання №22

Еритроцити, поміщені в гіпертонічний розчин:

А)	лопаються, вивільняючи вміст в навколишнє середовище
Б)	злипаються (аглютинують) з утворенням осаду
В)	зберігають дископодібну форму за рахунок активації систем перенесення електролітів
Г)	зменшуються в об'ємі і зморщуються

Завдання №23

Кореневий волосок є:

А)	кліткою епідерми
Б)	багатоклітинних освітою епідерми
В)	виростом клітини перициклу
Г)	виростом клітини епідерми

Завдання №24

Плодові тіла грибів утворені:

А)	міцелієм
Б)	мікоризою
В)	конідіями
Г)	ризоїдами

Завдання №25

Спірогира відрізняється від хлорели тим, що:

А)	хлорела - одноклітинна водорість, а спірогира - багатоклітинна
Б)	хлорела нерухома
В)	спірогира - зелена водорість, а хлорела - бура
Г)	хлорела має, крім хлорофілу, пігмент фукоксантин